



## 点阵显示多功能无线大屏幕

柯力多功能点阵式显示无线大屏幕，除了具备笔段式大屏幕显示重量的功能以外，还可以显示广告语（1000个汉字或英文字母），配置日期/时钟、农历、其他信息提示（作为广告信息处理，需要用户自行录入）等显示功能。

本款无线大屏幕采用超长寿命，超高亮度的点阵式显示屏，该屏的寿命是传统笔段式数码管寿命的2倍以上。

集成无线数据传输功能，可实现数据的无线透明传输，支持RS232标准数据接口。

### 一、应用领域

- 1、 无线衡器，如无线汽车衡、无线台秤、无线吊钩秤、无线天车等；
- 2、 工厂、仓储、门店、柜台等广告或称重信息无线显示的场合；
- 3、 与其它无线工控仪表配合，提供更丰富的显示内容。

### 二、技术指标

- 1、 工作电压：交流220V/50Hz；
- 2、 工作温度：-10℃ ~ +40℃；
- 3、 无线通讯频段： 470 - 510 MHz
- 4、 无线通讯波特率： 1200bps（出厂默认设置）
- 5、 编码调制方式： GFSK调制
- 6、 最大发射功率： 10mW
- 7、 接收灵敏度： -125 dBm

### 三、功能

1. 仪表的重量不变时，延时（可设置）自动转至显示广告、时间等设置或录入的信息内容。
2. 通过大屏幕右侧的二个按键，可分别为选择和调整时间、波特率、显示单位（公斤/吨等）。以上调整也可通过软件实现。

3. 无线数据透明传输；
4. 支持空调壁挂式、背挂式、天花板吊挂式、前挂式四种安装方式；

### 四、无线连线方式

无线系统是一个开放式系统。无线大屏幕系统采用物理信道区分实现点对点一对一方式的专有无线通讯。

经上电、开机初始化流程后，物理信道一致的无线仪表和无线大屏幕可自适应建立一对一无线通信。仪表显示数据和大屏幕显示数据始终保持一致。

### 五. 无线大屏幕和计算机无线通讯连接

计算机连接柯力无线串口发射器，可实现无线大屏幕和计算机上位机之间无线通讯。无线方式可方便的进行大屏幕广告的设置和更改。

大屏幕上位机程序采用V6.5版本，和点阵式大屏幕上位机程序兼容，可通用。

硬件需求：windows XP系统的计算机；无线系统配套的柯力无线发射器；232串口数据线；无线大屏幕。

软件需求：USB转串口驱动程序（笔记本电脑使用）；通讯测试和配置工具软件；大屏幕上位机通讯软件。

计算机上位机程序设置步骤如下：

1）正确连接无线发射器至PC串口，设备管理器中查看连接的串口通讯端口，如图1所示。

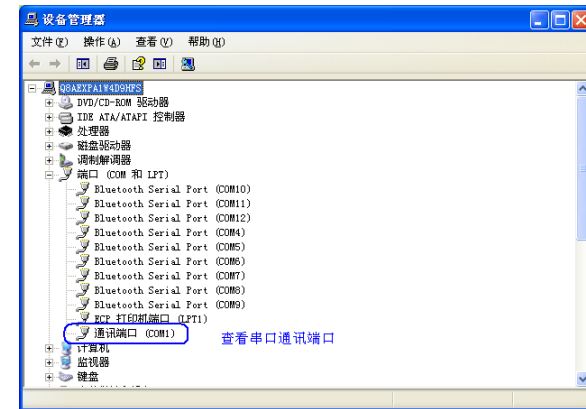


图1 串口端口查看

笔记本电脑安装USB转串口驱动后，使用USB转串口线连接无线发射器至笔记本USB端口，如图2所示。

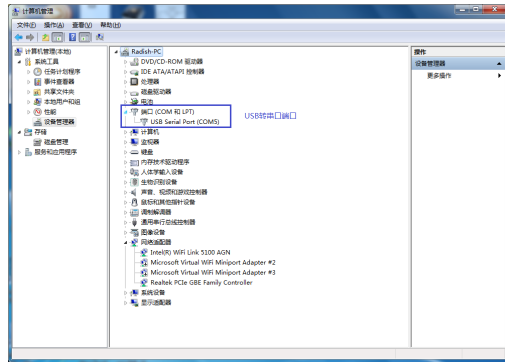


图2 笔记本电脑USB转串口端口查看

2) 使用无线发射器串口调试工具进行串口连接测试，然后进行物理信道选择设置，如图3-6所示。

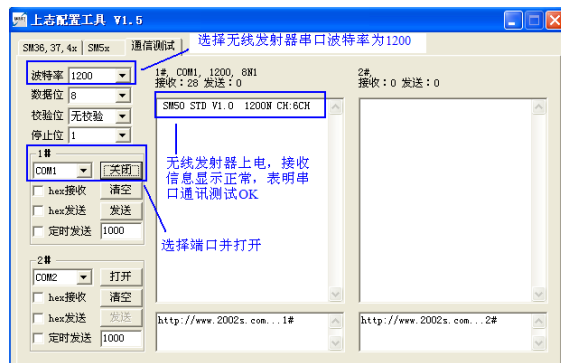


图3 串口通讯测试

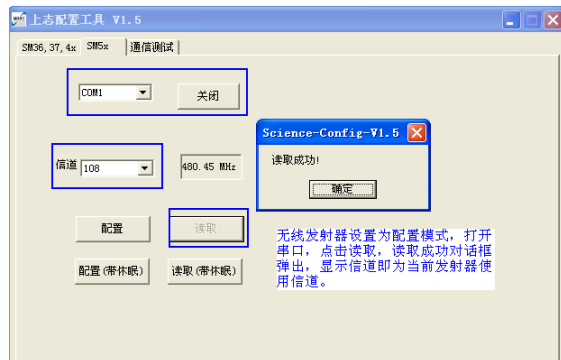


图4 通信信道读取

图5 通信信道配置选择



图6 通信信道配置成功

3) 如图7所示，运行大屏幕上位机程序V6.5版本程序，检查串口通讯端口和波特率，选择大屏幕串口通讯波特率，然后可进行大屏幕时间设置，模拟显示重量设置和广告内容设置，分别点击发送，可实现计算机和大屏幕间无线通讯，上位机程序设置的参数和广告内容可同步显示至大屏幕。



图7 大屏幕上位机通讯程序界面

取消大屏幕与计算机的无线连接后，再次上电，无线大屏幕和无线仪表可实现自适应无线连接。当进行计算机和大屏幕的无线通讯时，请关闭和无线大屏幕配套使用的无线仪表。

若有关无线通讯配置和问题咨询请联系我司的售后服务部门。

## 六. 注意事项

● 大屏幕内部有高压强电，非专业人员请不要随意打开，以免造成人身伤亡或意外。

宁波柯力传感科技股份有限公司

地址：宁波市江北投资创业园C区长兴路199号

服务热线：400-887-4165

800-857-4165

传真：0574-87562271

邮编：315033

网址：<http://www.kelichina.com>