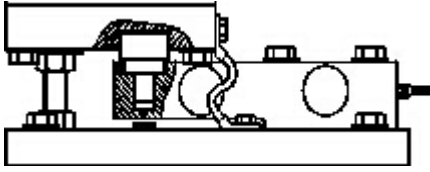


## SB静载称重模块安装使用说明书

注:安装前请检查安装螺杆预紧力, 如有松动请先预紧后安装!

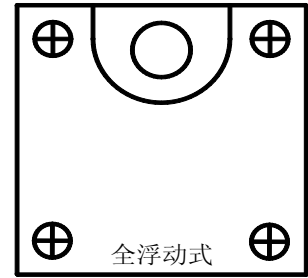
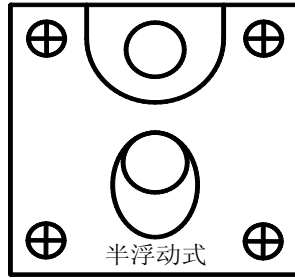
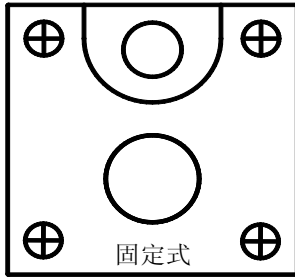
### 一、功能特点



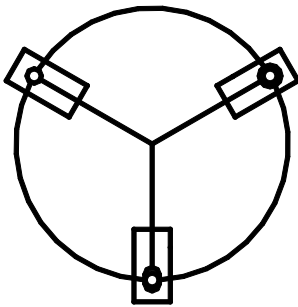
- 1、固定、浮动和半浮动三种结构, 允许容器产生微量变形
- 2、结构紧凑, 不需要额外配件;
- 3、传感器密封焊接, 环境适应性较强;
- 4、支撑螺栓, 防止设备倾覆且方便维护;
- 5、接地装置, 保护传感器免受电源浪涌冲击;
- 6、过载保护装置, 保护传感器免受冲击力;

### 二、模块安装

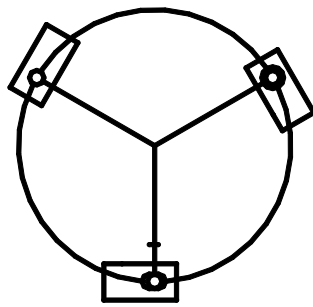
#### 1、模块分类



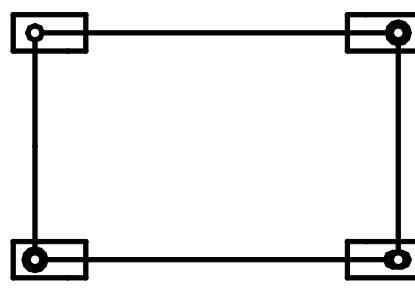
#### 2、安装方式



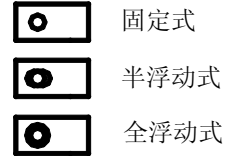
径向安装方式



切向安装方式



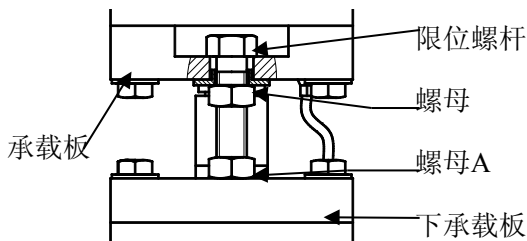
矩形安装方式



称重系统一般由一个固定模块, 一个半浮动模块及若干个浮动模块组成, 半浮动模块须安装在固定模块的对角; 固定模块的安装支点不会产生水平位移, 因此在系统设计过程中, 管道和电气连接部分应靠近该点; 半浮动和浮动模块使系统能围绕固定点移动, 消除容器变形对称重产生的影响。

#### 3、现场安装注意事项

安装前请检查基础状况: 各安装点平面落差控制在3 mm以内, 同一基础面水平度应控制在1mm/m以内, 基础承载能力要求大于传感器的量程。

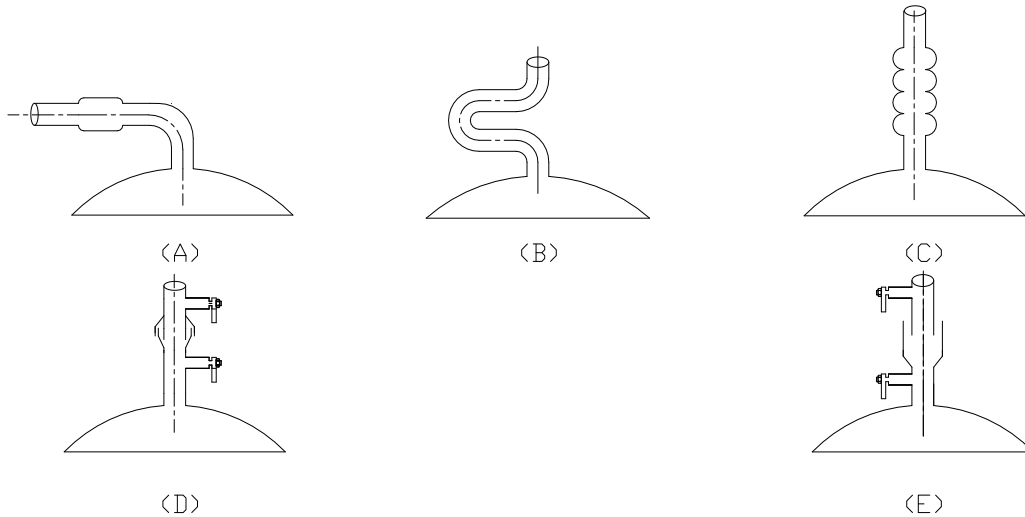


- 1) 模块安装完毕请将限位螺杆和螺母松开;
- 2) 螺母向下松开与螺母A并合与下承载板拧紧, 同时螺母上垫圈落下, 使承载器能自由晃动。
- 3) 电缆色标 (常规传感器线标, 主要以合格证线标为准)

+激励	-激励	+反馈	-反馈	+信号	-信号	屏蔽
红	蓝	绿	黄	白	黑	棕

#### 4、容器与管道的连接:

容器与管道连接有多种方式 (参考下图), 统称为软连接。可根据用户现场的使用状况设计不同的软连方式。



管道连接图

1) A图为柔性软管连接；2) B图为U型性软管连接；3) C图为波纹管连接；4) DE图为套管连接；  
 为了保证电子容器称重的准确度，必须根据管道内输送物质的化学特性，选择不同的软连方式。（A、B、C）图用于非挥发性液体，（D、E）图用于挥发性液体。

为保证电子容器的计量性能以下条件：

- a.容器本身不受任何外力影响能自由晃动；
- b.管道与容器选用软连接

**注：**设备调试过程中，若出现角差偏差过大、仪表回零较差、砝码加载后重量值偏小或无变化，请检查模块限位部分有无卡死或轻微摩擦影响；检查设备外围硬件连接有无外力影响，例如：管道的死连接对称重的影响。