

SB 称重模块快速安装指南

SB称重模块 | 快速安装指南

① 核对装箱清单

模块1只；合格证一张；快速安装指南一册



④ 模块顶板、底板连接

模块顶板和设备支撑面、底板和基础可以通过螺栓或者焊接来连接。如果必须焊接则注意焊接地线尽量接近焊缝，保证良好接地

⑦ 标定前准备及标定

标定前准备工作
请准备好重量（砝码或者代替物）在罐体上安装支架，以便悬挂砝码。每个支架之间的间隔应该相等。
在标定前应测试每只传感器的输出信号，以确定作用力是否均匀分配到每只传感器上。如果需要，可以用垫片调节模块的水平或调节接线盒的电位器使每只传感器的输出保持一致。

标定方法
完全砝码法（精确度最高）
对于小的容器可以直接用相当于满载时容器重量的砝码进行标定。

砝码代替法（精确度较高）
用10 -20 %的砝码进行第一次标定，然后用水作为替代物加到第一次标定的重量，加砝码再次标定，如此重复直至满载时重量。

物料转移法（中等精确度）
一种物料在另一台秤上称过重量后移到容器内作为标定物重量。

电子标定法（精确度较低）
使用电子模拟器模拟传感器的输出信号。模拟重量为满载时重量。

② 检查基础水平

各基础应在同一水平面上，其水平度要求在3mm以内



⑤ 模块加载

安装完毕后，安装滑动垫片并放入连接件即可



③ 模块、设备就位

模块按照设计要求就位后，用对位工具对位，在模块顶板上增加调整垫片使模块均匀受力



⑥ 接线

模块与接线盒接线，接线盒与仪表接线

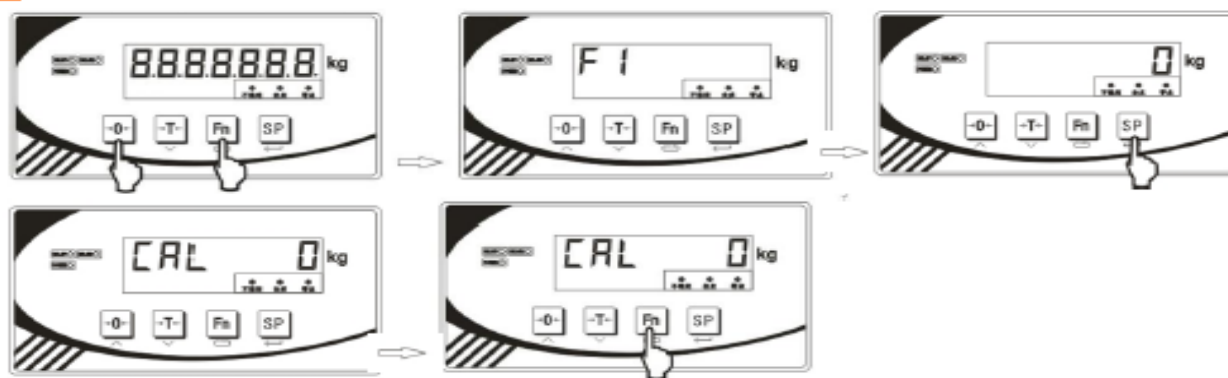


8 标定

1. 设定称量参数：
最大称量 = 最大分度数 × 最大分度

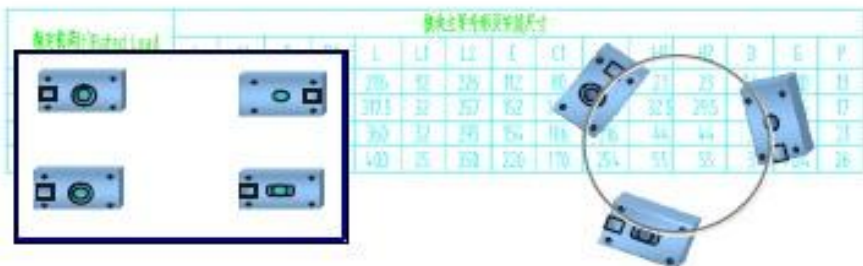
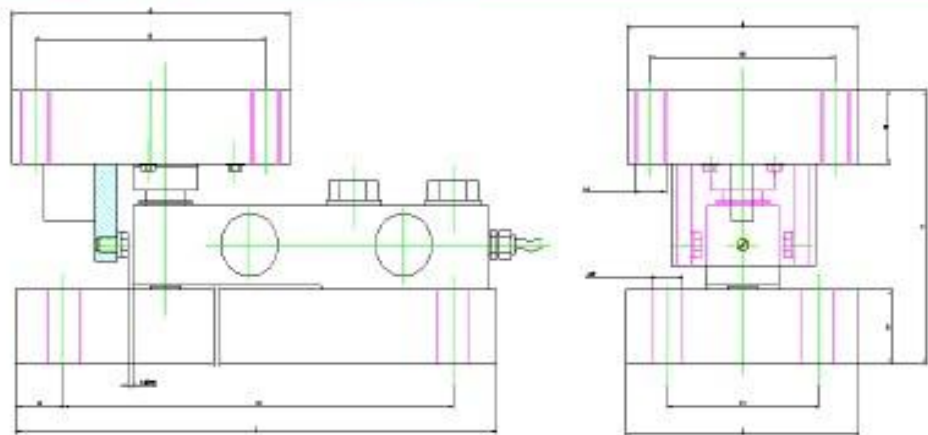
2. 设定零点及加载标定

3. 标定结束



模块外形尺寸及模块布置示意图

常见问题



称重系统在标定或使用过程中重复性不好?

模块安装基础、料罐安装支架刚性、管路系统布置、以及机械附件是否接触数据飘不稳定?

机械安装部分是否接触

电缆受潮, 接线盒进水 (清理接线盒、烘干)

电缆线接线不良或破损 (重新接线)

传感器表面带电 (用万用表测量, 通过系统接地解决)

系统接地不良 (感应电压会使传感器或仪表外壳带电)

仪表外壳是否接地 (未接地会导致感应电压存在)

电源是否稳定, 地线是否有电压 (不可和大功率设备共用供电系统)

传感器故障判断

检查故障发生在秤体部分还是发生在仪表部分

-关掉电源, 脱开仪表与秤的连线, 连接仪表和模拟器, 检查仪表

-如果仪表正常, 按照下面方法检查传感器

逐一排除法, 逐个断开传感器接线, 找出故障传感器

-检查传感器的输入/输出阻抗, 任何一项有异常, 标明内部电路有故障

-检查传感器的空载输出是否正常

-检查传感器有载荷时的输出是否正常

-检查传感器的绝缘阻抗是否正常 (任一色线跟传感器表面; 屏蔽线跟传感器表面)

注意事项

. 避免受潮、积尘

. 接地性能良好 (外壳带电, 最好单独

接地) . 电压稳定 (使用稳压电源供

. 杜绝擅自加长或剪短传感器电

缆

. 避免超载、避免冲击

宁波柯力传感科技股份有限公司

Keli Sensing Technology (Ningbo) Co., Ltd.

地址: 宁波市江北投资创业园C区长兴路199号

ADD: No. 199 Changxing Road, Jiangbei District C, Ningbo, China

客户中心销售分部热线: 0574-87562286

邮箱: kelixsb@kelichina.com

客户中心服务分部热线: 0574-87562210

产品服务热线: 400-887-4165 (固话) 800-857-4165 (手机)