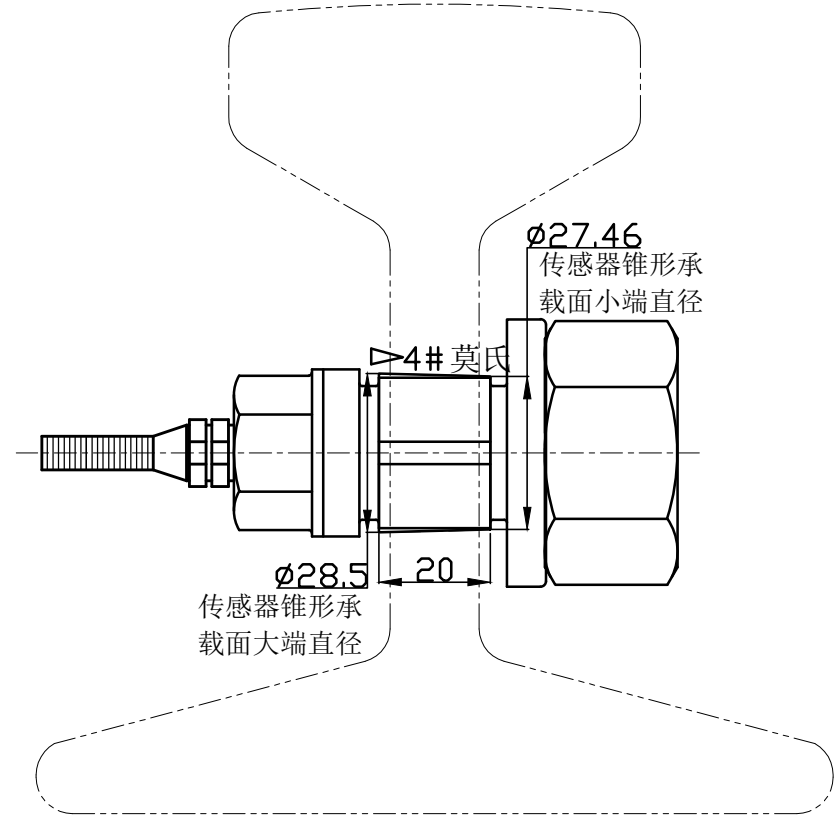
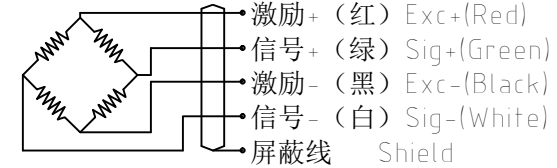


额定载荷 Rated load	20t
精度等级 Accuracy class	1
灵敏度 Sensitivity	1.44 ± 0.05mV/V
线性误差 Non-linearity	1%F.S
滞后误差 Hysteresis error	1%F.S
蠕变 (30 分钟) Creep(30min)	± 0.1%F.S
零点温度影响 TC ZERO	± 0.1%F.S/10°C
灵敏度温度影响 TC SPAN	± 0.1%F.S/10°C
输入阻抗 Input resistance	400 ± 20 Ω
输出阻抗 Output resistance	352 ± 3 Ω
绝缘电阻 Insulation resistance	≥ 5000 MΩ
额定温度 Nominal Temp Range	-10~+40°C
工作温度范围 Service Temp Range	-30~+70°C
安全负载 Safe load limit	150%F.S
破坏负载 Breaking load	200%F.S
额定激励电压 Nominal of range excitation	10~12 V DC
密封等级 Protection Class	IP67
材料 Material	不锈钢Stainless steel
电缆 Cable	Length:14m Diameter: Φ6mm



接线图Wiring Schematic Diagram



										宁波柯力传感科技股份有限公司				
										XZFL-SS20t 安装图				
设计											图样标记	重量	比例	KL/JT-XZFL-SS20t. 0A
校对											A			
审核														
工艺											共张	第张		