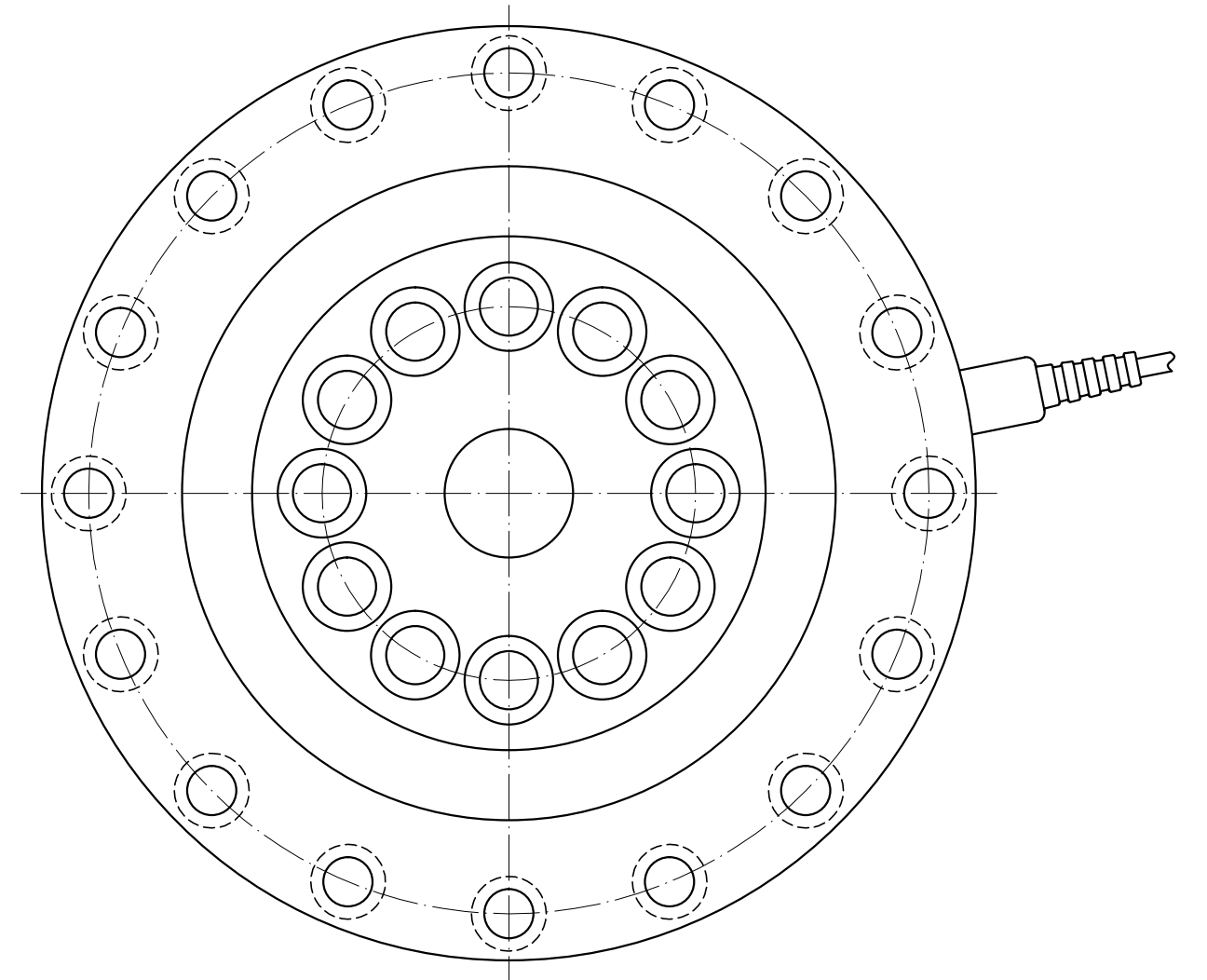
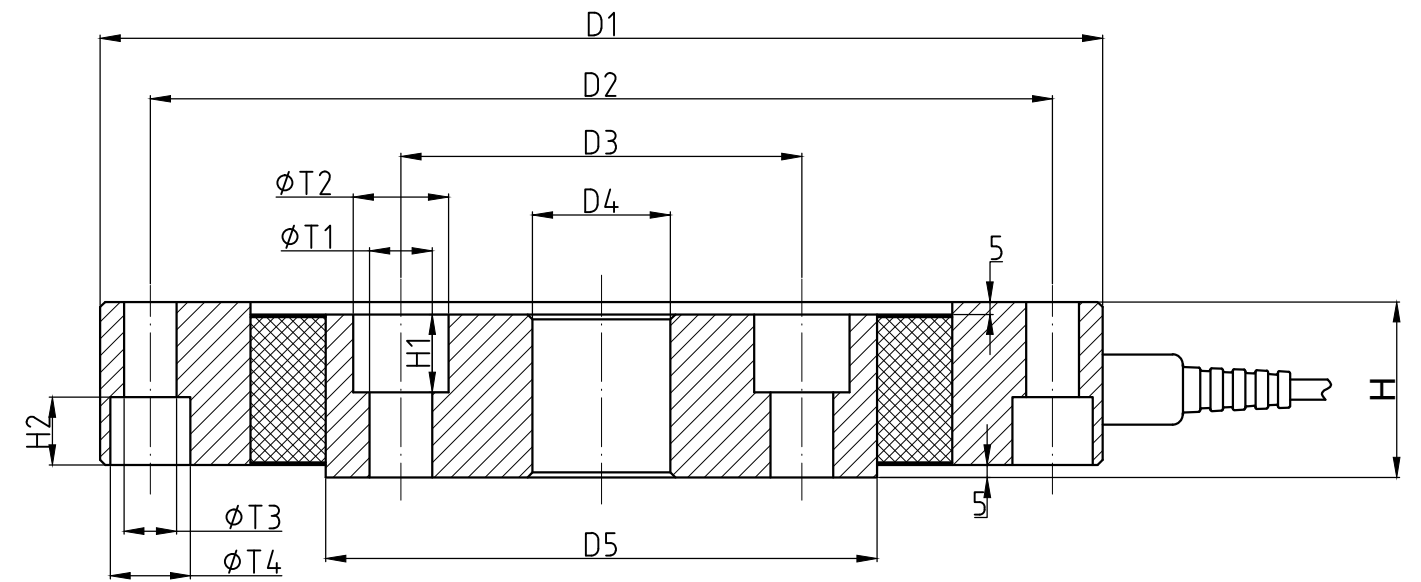
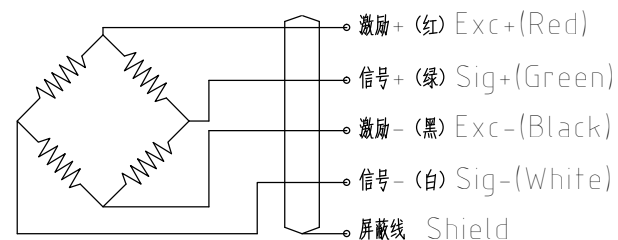


额定载荷 Rated load	30、50、60、100、120t
精度等级 Accuracy class	0.3
灵敏度 Sensitivity	2.0±0.005mV/V
线性误差 Non-linearity	±0.3%F.S
滞后误差 Hysteresis error	±0.3%F.S
蠕变 (30分钟) Creep(30min)	±0.05%F.S
零点温度影响 TC ZERO	±0.03%F.S/10℃
灵敏度温度影响 TC SPAN	±0.05%F.S/10℃
输入阻抗 Input resistance	400±20Ω
输出阻抗 Output resistance	352±3Ω
绝缘电阻 Insulation resistance	≥5000 MΩ
额定温度 Nominal Temp Range	-10~+40℃
工作温度范围 Service Temp Range	-30~+70℃
安全负载 Safe load limit	150%F.S
破坏负载 Breaking load	200%F.S
额定激励电压 Nominal of range excitation	10~12 V DC
密封等级 Protection Class	IP66
材料 Material	合金钢 Alloy Steel
电缆 Cable	Length:14m



量程 (t)	D1	D2	D3	D4	D5	T1	T2	H1	T3	T4	H2	H
30	φ260	φ225	φ100	φ50	φ139	8xφ21	8xφ32	22	16xφ17	16xφ27	18	60
50, 60, 100, 120	φ400	φ360	φ160	φ55	φ220	12xφ25	12xφ38	31	16xφ21	16xφ32	27	70

接线图Wiring Schematic Diagram



										宁波柯力传感科技股份有限公司									
										LFSME30t~120t安装图									
标记处数分区更改文件号										签名		年月日		图样标记		重量		比例	
设计		校对		审核		工艺		标准化		会签		审定		批准		A			
										共张		第张		KL/JT-LFSME30t~120t.0A					