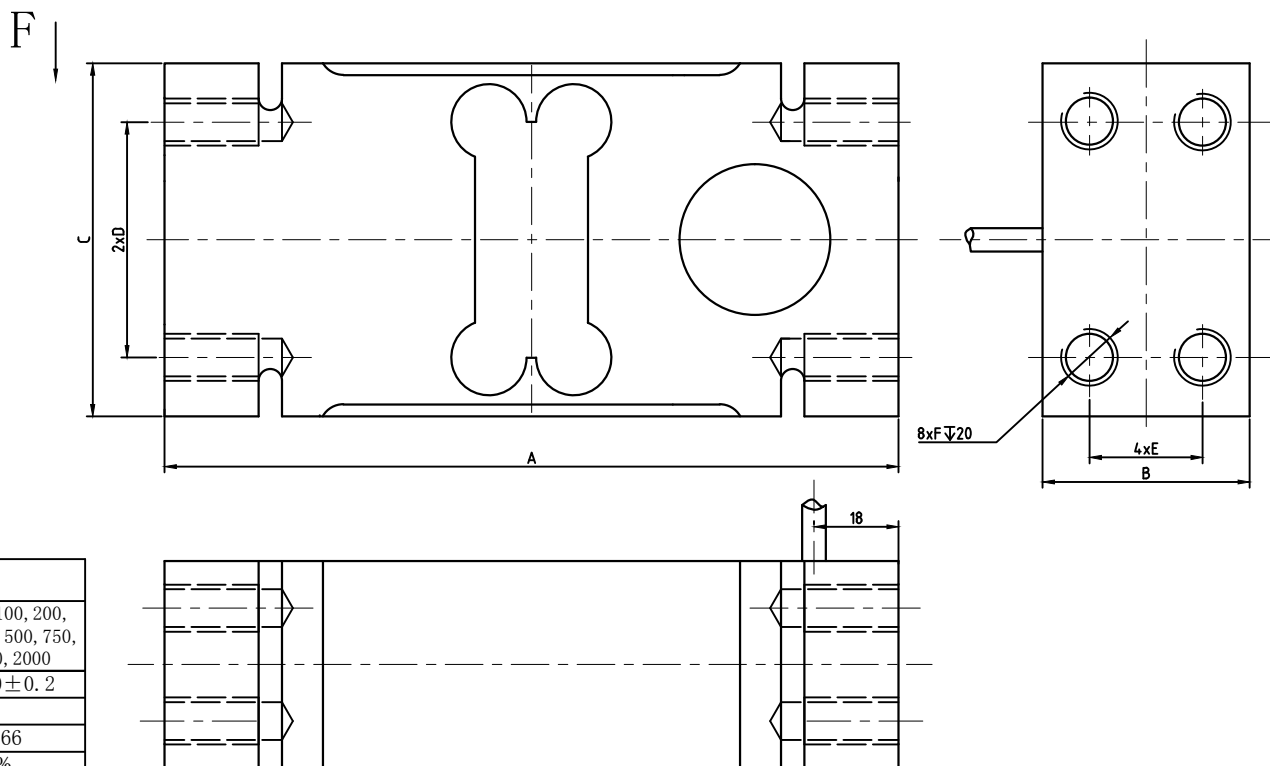
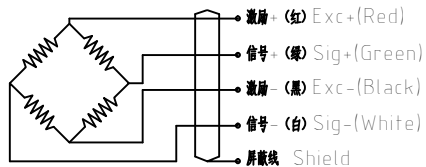


接线图 Wiring Schematic Diagram



技术参数 Specifications

额定载荷 Rate load	kg	50, 100, 200, 300, 500, 750, 1000, 2000
灵敏度 Sensitivity	mV/V	2.0±0.2
精度等级 Accuracy class		C3
蠕变(30分钟) Creep(30min)	ppm	±166
零点平衡 Zero balance	E _{max}	±3%
零点温度影响 TCO	ppm / °C	±17.5
输出温度影响 TC Span	+20~40°C	±17.5
	-10~+20°C	±11.67
输入阻抗 Input Resistance	Ω	404±15
输出阻抗 Output Resistance	Ω	350±3
绝缘电阻 Insulation Resistance	MΩ	≥2000
工作温度范围 Operating Temp Range	°C	-20~+50
安全过载 Safe Load limit	%F.S	150
极限过载 Lateral Load Limit	%F.S	200
推荐激励电压 Recommend Excitation	V DC	10
最大激励电压 Maximum Excitation	V DC	15
密封等级 Protection Class		Ip65
传感器材质 Construction		铝合金 Aluminium
电缆 Cable	长度Length:	3m
	直径Diameter:	φ 5mm
推荐最大安装台面 Max.platform size		600X600mm (50~200kg)
		600X800mm (300~500kg)
		1200X1200mm (750kg~2t)

量程 (kg)	A (mm)	B (mm)	C (mm)	D (mm)	E (mm)	F (mm)
50~200	156	44	75	50	24	M12
300~500	146	59	94	70	36	M12
750~2000	176	75	124	95	46	M16

						宁波柯力传感科技股份有限公司	
						XSB50kg~2t安装图	
设计	校对	审核	工艺	标准化	会签	图样标记	重量比例
						A	
						共张	第张
						KL/JT-XSB50kg~2t-0A	